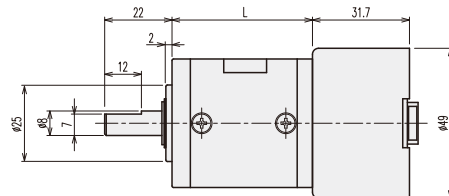
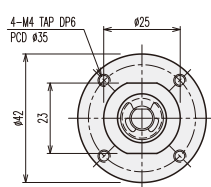


## K42-TYPE

## Planetary GEARHEAD

### DIMENSIONS

#### K42-4932 BLDC SERIES



GEARHEAD LENGTH

RATIO	L	RATIO	L
1/4	32.5	1/212 ~ 1/864	52.6
1/14 ~ 1/24	39.2	1/1062 ~ 1/3600	59.3
1/49 ~ 1/144	45.9		

#### BLDC MOTOR PERFORMANCE DATA

MODEL	ITEM	VOLTAGE (DC)	NO LOAD		AT MAX. EFF.		WEIGHT (g)	
			mA	rpm	gf·cm	A		rpm
KB4932S2		24V	500	5000	385	1	3800	210

#### AT MAXIMUM EFFICIENCY (K42-□□□□-KB4932S2)

GEAR	MODEL	KB4932S2	
		rpm	kgf·cm
		DC 24V	
1/0004		950	1.4
1/0014		271	4.4
1/0017		224	5.3
1/0024		158	7.5
1/0049		78	14
1/0061		62	17
1/0084		45	24
1/0104		37	29
1/0144		26	30
1/0212		18	30
1/0263		14	30
1/0294		13	30
1/0504		7.5	30
1/0624		6.1	30
1/0720		5.3	30
1/0864		4.4	30
1/1062		3.6	30
1/1470		2.6	30
1/2500		1.52	30
1/3000		1.26	30
1/3600		1.05	30

#### SPEED調節

#### が必要ない場合の接続方法

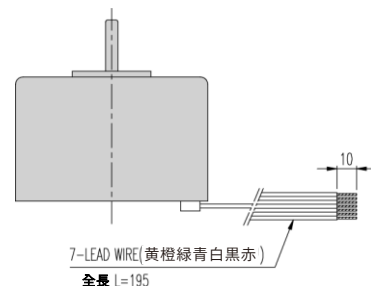
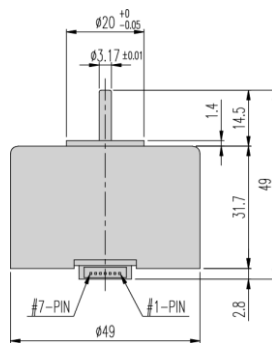
No - 色	Pin - 接続内容	動作時の接続内容
1 - 黄	20FG	使用しません。(絶縁)
2 - 橙	5V	DC 5V(+)
3 - 緑	CW/CCW	5V(+)=CW 5V(-)=CCW
4 - 青	PWM	DC 5V(+)
5 - 白	ST/SP	DC 5V(+)
6 - 黒	GND	DC 24V, 5V(-)
7 - 赤	24V	DC 24V(+)

#### - 注意事項 -

1. Connector各PINの入力電圧範囲に注意して使用下さい。
2. モーター駆動時、二つの電源が必要です。
3. 20FG信号は出力信号であり、接続しなくても関係一つの絶縁処理が必要です。
4. 各機能の変換は、モータが停止した状態で実行して下さい。

※ +、- 逆接続時モーター焼損のご注意ください。

※ (+)、(-) 逆接続時  
モーターが焼損のご注意ください。



- ※ 出力軸の回転方向は、モーターの回転方向と同じです。
- ※ 各機能の変換は、モータが停止した状態で実行してください。
- ※ Speed調節用ControllerはControllerファミリーのGUN Typeです。

