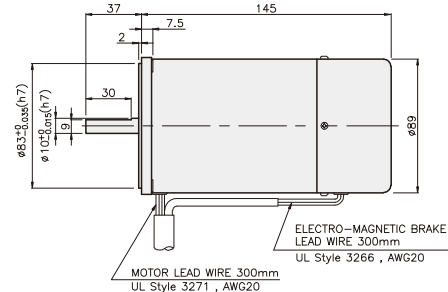
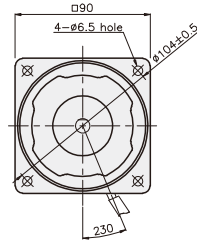


BRAKE MOTOR

40W

□90mm

K9□S40N□-B



SPECIFICATIONS

40W 単相：30分定格、4極 / 三相：連続定格、4極

Model	Duty	Voltage (V)	Frequency (Hz)	Current (A)	Start T. (N·m/kgf·cm)	Rated T. (N·m/kgf·cm)	Speed (rpm)	Condenser (μF)	Friction T. (N·m/kgf·cm)		
K9R□40NJ-B K9R□40NU-B K9R□40NL-B K9R□40NC-B K9R□40ND-B	単相 30分	100	50	1	0.3/3	0.315/3.15	1250	16	1/10		
			60	1.13	0.33/3.3	0.255/2.55	1550				
		K9R□40NU-B	110	60	50	0.8	0.2/2	0.26/2.6	1500	10	1/10
					60	0.83	0.22/2.2				
		K9R□40NL-B	200	50	50	0.45	0.3/3	0.315/3.15	1250	4	1/10
					60	0.57					
		K9R□40NC-B	220	50	50	0.46	0.3/3	0.315/3.15	1250	3.5	1/10
					60	0.55	0.32/3.2	0.26/2.6	1500		
		K9R□40ND-B	230	50	50	0.55	0.4/4	0.315/3.15	1250	3	1/10
					60	0.58	0.36/3.6	0.26/2.6	1500		
		K9I□40NT-B K9I□40NH-B K9I□40NM-B K9I□40NV-B K9I□40NQ-B K9I□40NZ-B	三相 連続	200	50	0.39	1/10	0.3/3	1300	-	1/10
					60	0.32	0.78/7.8	0.245/2.45	1600		
K9I□40NH-B	220			50	50	0.33	0.95/9.5	0.29/2.9	1350	-	1/10
					60	0.31	0.78/7.8	0.245/2.45	1600		
K9I□40NM-B	230			50	50	0.41	1/10	0.29/2.9	1350	-	1/10
					60	0.32	0.83/8.3	0.245/2.45	1600		
K9I□40NV-B	380			50	50	0.18	1/10	0.29/2.9	1350	-	1/10
					60	0.18	0.78/7.8	0.245/2.45	1600		
K9I□40NQ-B	400			50	50	0.18	1.15/11.5	0.29/2.9	1350	-	1/10
					60	0.19	0.88/8.8	0.245/2.45	1600		
K9I□40NZ-B	415			50	50	0.16	0.95/9.5	0.29/2.9	1350	-	1/10
					60	0.14	0.72/7.2	0.245/2.45	1600		
K9I□40NZ-B	440	50	50	0.19	1/10	0.29/2.9	1350	-	1/10		
			60	0.16	0.79/7.9	0.245/2.45	1600				

* □：シャフト形状（S：STRAIGHT, G：PINION）

* 三相380V以上の仕様のMOTORはINVERTERとの組み合わせでは使用できません。MOTOR巻線の絶縁が劣化して破損する可能性があります。

RATED TORQUE OF GEARHEAD

● 50Hz

単位 = 上段：N·m / 下段：kgf·cm

Model	Speed(rpm)	500	416	300	250	200	166	150	120	100	83	75	60	50	41	37	30	25	20	16	15	12.5	10	8.3	7.5
Motor/ Gearhead	Ratio	3	3.6	5	6	7.5	9	10	12.5	15	18	20	25	30	36	40	50	60	75	90	100	120	150	180	200
K9□G40N□-B K9G□B(C)	0.70	0.85	1.17	1.41	1.76	2.11	2.35	2.94	3.52	4.23	4.23	5.29	6.34	7.61	8.46	10	10	10	10	10	10	10	10	10	10
	7.0	8.5	11.7	14.1	17.6	21.1	23.5	29.4	35.2	42.3	42.3	52.9	63.4	76.1	84.6	100	100	100	100	100	100	100	100	100	100

● 60Hz

単位 = 上段：N·m / 下段：kgf·cm

Model	Speed(rpm)	600	500	360	300	240	200	180	144	120	100	90	72	60	50	45	36	30	24	20	18	15	12	10	9
Motor/ Gearhead	Ratio	3	3.6	5	6	7.5	9	10	12.5	15	18	20	25	30	36	40	50	60	75	90	100	120	150	180	200
K9□G40N□-B K9G□B(C)	0.60	0.71	0.99	1.19	1.49	1.79	1.98	2.48	2.98	3.57	3.57	4.47	5.36	6.43	7.14	8.04	10	10	10	10	10	10	10	10	10
	6.0	7.1	9.9	11.9	14.9	17.9	19.8	24.8	29.8	35.7	35.7	44.7	53.6	64.3	71.4	80.4	100	100	100	100	100	100	100	100	100

* GEARHEAD・DECIMAL GEARHEADは別売です。

* GEARHEADの品名の中□には減速比が入ります。

* 色がMOTORと同じ方向、その以外は反対方向です。

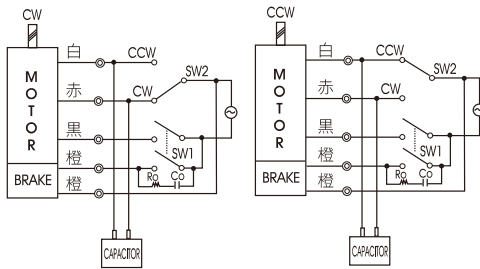
* 表の減速比よりもっと減速しようとする場合には、ギアヘッドとモーターの間に減速比10のDECIMAL GEARHEADを設置することが可能です。この場合許容トルクは10N·m/100kgf·cmです。

* 回転数はMOTORの動機回転数(50Hz:1500rpm, 60Hz:1800rpm)を基準にして減速比に割って計算しました。実際に回転数は負荷の大きさによって表示される数値より2~20%小さいです。

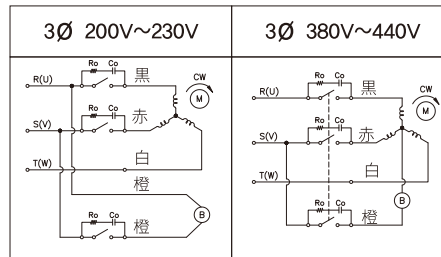
GEARHEAD

CONNECTION DIAGRAMS

単相モータ



三相モータ



CCWはU,V,Wの中、
2線を換えて結線

※回転方向は出力軸から見た場合

接点保護のために結線図のように
サージ(Surge)電圧吸収用Cr回路を
接続してください。

Ro = 5 - 200Ω
Co = 0.1 ~ 0.2μF 200WV(400WV)

DIMENSIONS

K9G□B(C)

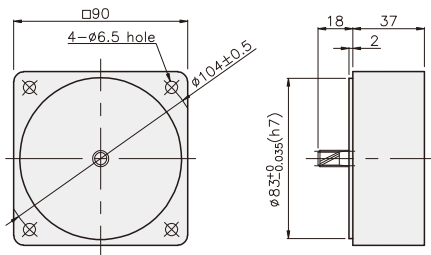


K9□G40N□-B + K9G□B(C)



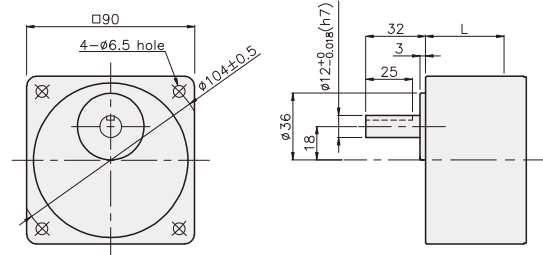
DECIMAL GEARHEAD

K9G10BX



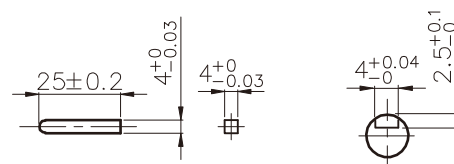
GEARHEAD

K9G□B(C)



KEY SPEC

- KEY
- KEY GROOVE



寸法図表

品番	L	適用機種	取付BOLT
01	42	K9G3~18B(C)	M6 P1.0 X 65
02	60	K9G20~200B(C)	M6 P1.0 X 80
03	37	K9G10BX	M6 P1.0 X 120

重さ

PART	WEIGHT(kg)	
MOTOR	2.86	
DECIMAL GEARHEAD	0.60	
GEAR HEAD	K9G3~18B(C)	0.78
	K9G20~40B(C)	1.04
	K9G50~200B(C)	1.14

K9□G40N□-B + K9G□B(C)

