

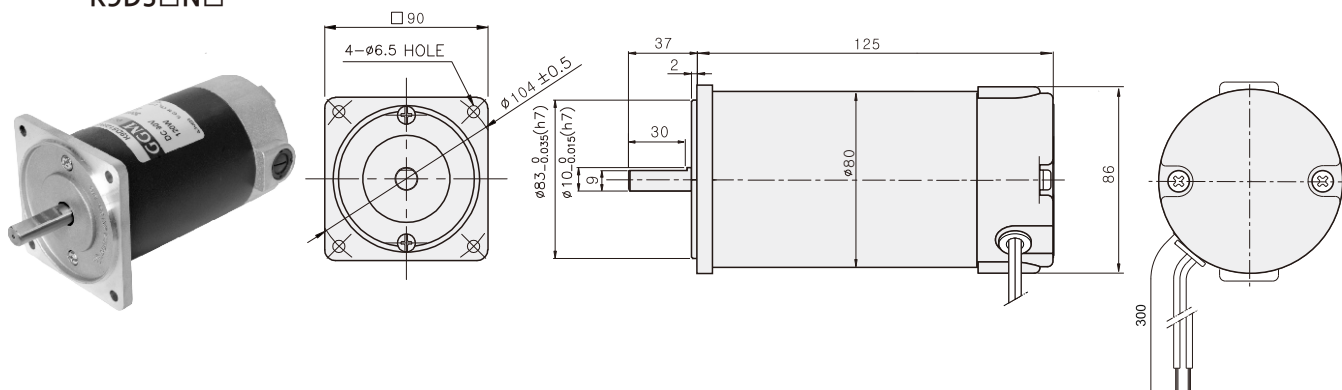
## DC MOTOR

### 40W

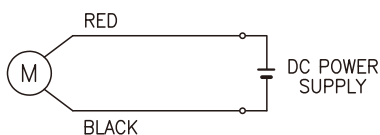
### □90mm

### DIMENSIONS

K9DS□N□



### CONNECTION DIAGRAMS



赤色の線に電源を印加したときCW（時計回り）回転。  
 黒線に電源を印加したときCCW（反時計回り）回転。  
 ※ 出力軸正面から見た回転方向です。

### SPECIFICATIONS

Model	Output (W)	Voltage (V)	RATED			Start T. (N·m/kgf·cm)	Starting Current (A)
			Speed (rpm)	Torque (N·m/kgf·cm)	Current (A)		
K9D□40N1	40	12	3000	0.13/1.3	6.1	1.43/14.3	64
K9D□40N2		24			3	1.82/18.2	40
K9D□40N3		90			0.9	1.44/14.4	9

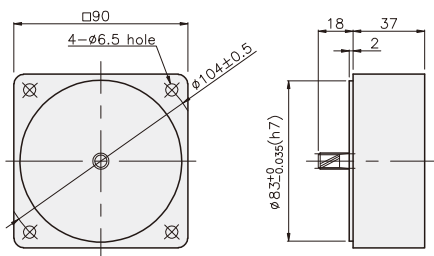
\* □ : SHAFT 形状 (S : STRAIGHT, G : PINION)

## GEARHEAD

### DIMENSIONS

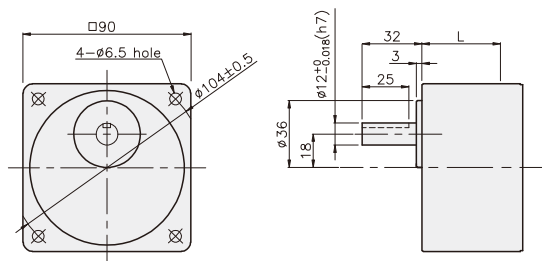
#### DECIMAL GEARHEAD

##### K9G10BX



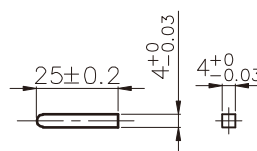
#### GEARHEAD

##### K9G□B(C)

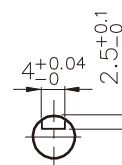


#### KEY SPEC

##### ● KEY



##### ● KEY GROOVE



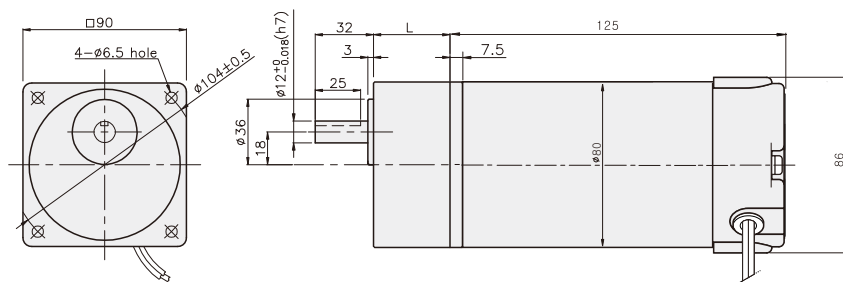
#### 寸法図表と適用BOLT

品番	L	適用機種	取付 BOLT
01	42	K9G3~18B(C)	M6 P1.0 × 65
02	60	K9G20~200B(C)	M6 P1.0 × 80
03	37	K9G10BX	M6 P1.0 X 120

#### 重量

PART	WEIGHT(kg)	
MOTOR	1.88	
K9G10BX	0.60	
GEAR HEAD	K9G3~18B(C)	0.78
	K9G20~40B(C)	1.04
	K9G50~200B(C)	1.14

#### K9DG40N□ + K9G□B(C)



### RATED TORQUE OF GEARHEAD

#### ● K9G□B(C)

単位 = 上段: N・m / 下段: kgf・cm

Model	Speed (rpm)	1000	833	600	500	400	333	300	240	200	167	150	120	100	83	75	60	50	40	33	30	25	20	17	15
		Ratio	3	3.6	5	6	7.5	9	10	12.5	15	18	20	25	30	36	40	50	60	75	90	100	120	150	180
K9DG40N□	Speed	0.32	0.38	0.53	0.63	0.79	0.95	1.05	1.31	1.58	1.89	1.89	2.37	2.84	3.41	3.78	4.26	5.11	6.39	7.66	8.52	10	10	10	10
	Ratio	3.2	3.8	5.3	6.3	7.9	9.5	10.5	13.1	15.8	18.9	18.9	23.7	28.4	34.1	37.8	42.6	51.1	63.9	76.6	85.2	100	100	100	100

- \* GEARHEAD DECIMAL GEARHEADは別売りです。
- \* GEARHEADの品名中の□には、減速比が入ります。
- \* 色がMOTORのような方向、それ以外反対方向です。
- \* 表減速機よりも減速したい場合は、GEARHEADとMOTORの間に減速比10のDECIMAL GEARHEADをインストールすることができます。この場合の許容TORQUEは3 N.m/30 kgf.cmです。